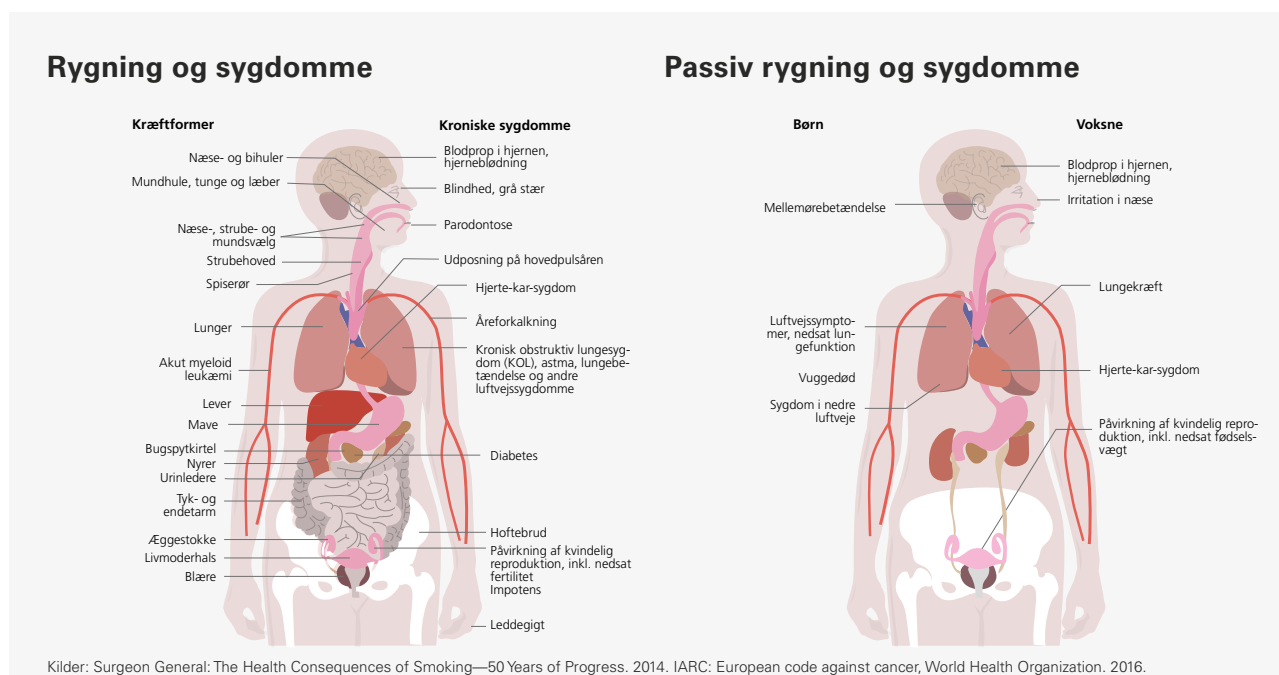


# FAKTA OM KRÆFT OG RYGNING

Hver dag begynder 40 børn og unge under 18 år at ryge i Danmark<sup>1</sup>. Mange af disse børn og unge bliver afhængige, får svært ved at stoppe og bliver senere i livet syge. Samlet set dør 13.600 danskere hvert år på grund af tobak<sup>2</sup>.

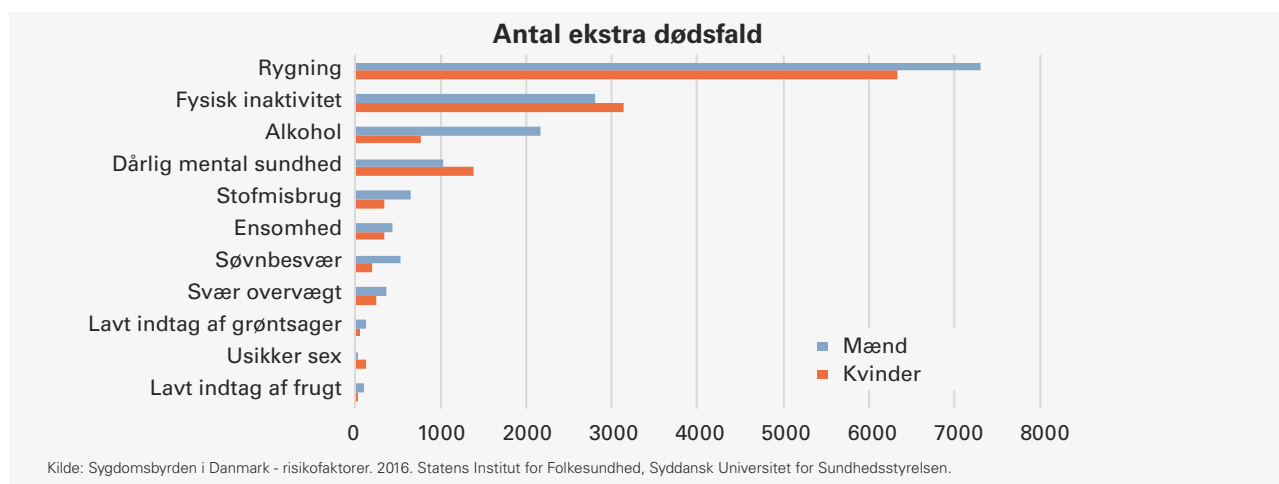
## Tobak er årsag til tusindvis af kræfttilfælde i Danmark

- Tobak er årsag til lungekræft og mindst 15 andre kræftformer<sup>3</sup>.
- 80 pct. af lungekræfttilfældene skyldes tobak. Hvert år får ca. 4.600 danskere konstateret lungekræft<sup>5</sup>.
- 2 ud af 10 kræfttilfælde skyldes rygning<sup>4</sup>.
- De hyppigste tobaksrelaterede kræftformer for kvinder og mænd samlet er lungekræft, tyktarmskræft, blærekræft og endetarmskræft<sup>6</sup>.



## Risikofaktorer og dødsfald

Tobak er den forebyggelige risikofaktor, der er skyld i flest dødsfald. Samlet set dør 13.600 danskere hvert år på grund af tobak<sup>2</sup>.

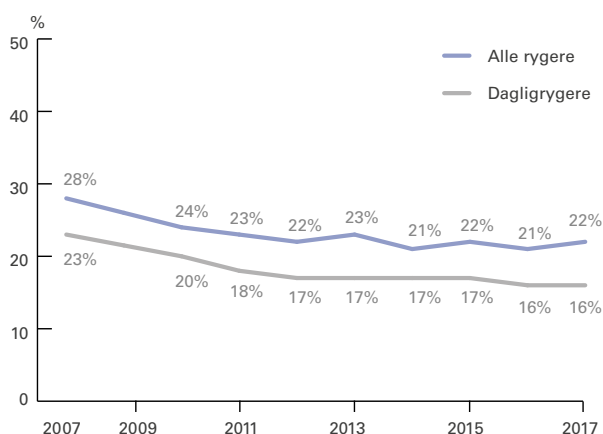


## Fakta om rygning i Danmark

I flere årtier er andelen af danskere, der ryger, faldet støt. I 1953 røg 78 pct. af danske mænd dagligt. I dag er tallet 16 pct. Kvindernes rygning toppede i 1970, hvor 47 pct. af de danske kvinder røg dagligt. I dag er det 16 pct. Men de seneste syv år er udviklingen gået i stå. Siden 2011 har der ikke været et fald i andelen af danskere, der ryger<sup>7</sup>. Tværtimod er der sket en stigning i andelen af unge, der ryger<sup>8</sup>.

I 2017 røg 29 pct. af de 16-24-årige dagligt eller lejlighedsvist, og 16 pct. røg dagligt. Det er en stigning fra 2013, hvor 25 pct. i denne aldersgruppe røg dagligt eller lejlighedsvist, og 14 pct. røg dagligt<sup>10</sup>. Blandt de 20-24-årige røg 32 pct. dagligt eller lejlighedsvist i 2017<sup>11</sup>.

22 pct. af de voksne danskere ryger dagligt eller lejlighedsvist. 16 pct. ryger dagligt<sup>12</sup>.



Kilde: Danskernes Rygevaner 2007-2017.

- Hver dag begynder **40 børn og unge under 19 år at ryge i Danmark**<sup>1</sup>.
- **29 pct. af de 16-24-årige ryger dagligt eller lejlighedsvist. Det er en stigning fra 2013**<sup>10</sup>.

## Ryging og social ulighed

Tobak er en afgørende årsag til social ulighed i sundhed. Det ses på ungdomsuddannelserne, hvor 12 pct. af eleverne i gymnasiet ryger hver dag. På erhvervsskolerne er det 37 pct<sup>13</sup>. Uligheden ses også blandt de voksne, hvor 25 pct. af de kortuddannede ryger dagligt, mens kun 7 pct. af de, der har en videregående uddannelse, ryger dagligt<sup>14</sup>. Den sociale ulighed afspejles også i en stigende social ulighed i dødelighed<sup>15</sup>.

<sup>1</sup> Bendtsen P, Schou Mikkelsen S, S. Tolstrup J. Ungdomsprofilen 2014. Statens Institut for Folkesundhed, Syddansk Universitet. 2015 samt Statens Institut for Folkesundhed. Ugens tal for folkesundhed, uge 36, 2016

<sup>2</sup> Eriksen L, Davidsen M, Jensen H et al. Sygdomsbyrden i Danmark - risikofaktorer. 2nd ed. Statens Institut for Folkesundhed, Syddansk Universitet for Sundhedsstyrelsen. 2016

<sup>3</sup> IARC: European code against cancer. Adapted from The Health Consequences of Smoking – 50 Years of Progress: A Report of the Surgeon General. Atlanta, GA: U.S. Department of Health and Human Services, Centers for Disease Control and Prevention, National Center for Chronic Disease Prevention and Health Promotion, Office on Smoking and Health, 2014

<sup>4</sup> Beregninger i Kræftens Bekæmpelse på baggrund af Parkin DM, et al. Br J Cancer, 2011

<sup>5</sup> NORDCAN, Association of the Nordic Cancer Registries: Kræftstatistik: Nøgletal og figurer, Danmark – Lunge (inkl. lufttrør) 2011-2015, 21.12.2017

<sup>6</sup> Antal nye kræfttilfælde i 2012 i Danmark for kvinder og mænd. Data udtrukket fra NORDCAN

<sup>7</sup> Danskernes rygevaner: Dagligrygning blandt mænd og kvinder, 1953-2017.

<sup>8</sup> Statens Institut for folkesundhed. Den Nationale Sundhedsprofil 2017. Særkørsel foretaget i marts 2018

<sup>9</sup> 16-25-åriges rygevaner. Epinion for Kræftens Bekæmpelse 2016

<sup>10</sup> Danskernes Sundhed – Den Nationale Sundhedsprofil 2013 og 2017. Sundhedsstyrelsen

<sup>11</sup> Statens Institut for Folkesundhed. Den Nationale Sundhedsprofil 2017. Særkørsel foretaget i marts 2018

<sup>12</sup> Danskernes rygevaner, 2017. Kantar Gallup for Sundhedsstyrelsen, Lungeforeningen. Hjerteforeningen og Kræftens Bekæmpelse.

<sup>13</sup> Bendtsen P, Schou Mikkelsen S, S. Tolstrup J. Ungdomsprofilen 2014. Statens Institut for Folkesundhed, Syddansk Universitet. 2015

<sup>14</sup> Danskernes Sundhed - Den Nationale Sundhedsprofil, 2014. Sundhedsstyrelsen

<sup>15</sup> Koch MB, Diderichsen F, Grønnebæk M, Juel K. What is the association of smoking and alcohol use with the increase in social inequality in mortality in Denmark? A nationwide register-based study. BMJ Open. 2015 May 11;5(5)